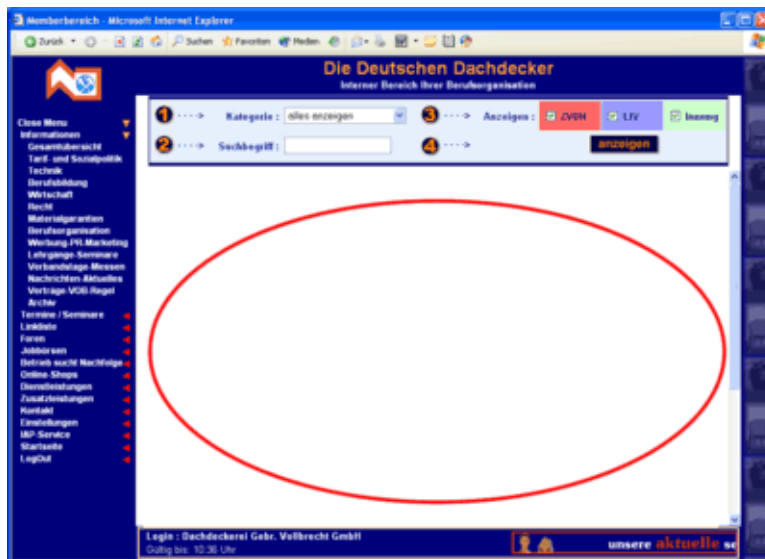


Interner Bereich Dachdecker.de Keine Anzeige bei Verwendung von AVM KEN 3



Lösung:

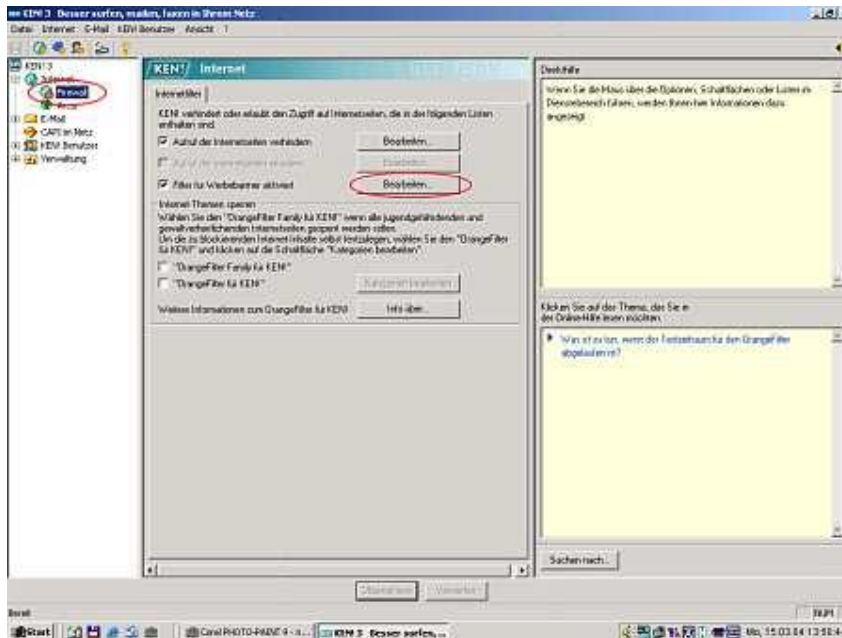
Lokalisieren Sie das Symbol für KEN links neben der Uhr.



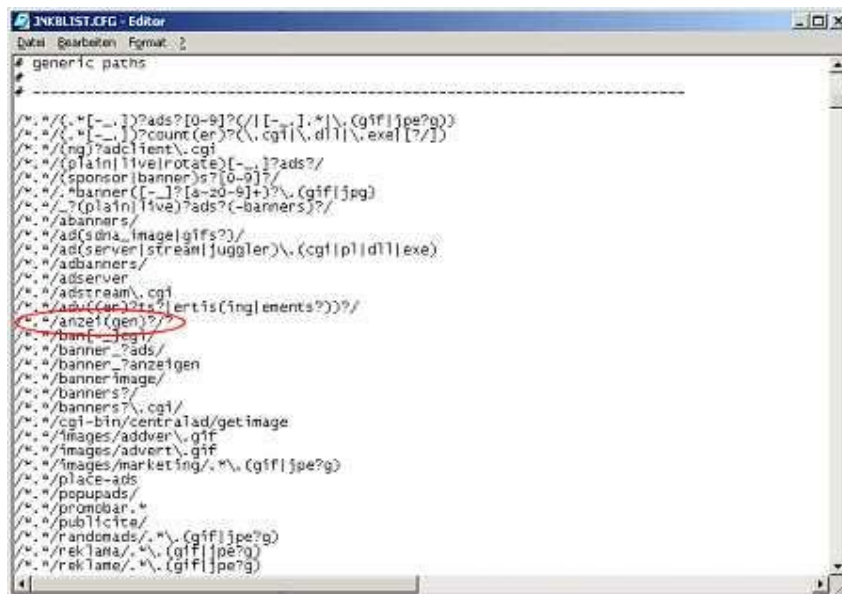
Klicken Sie mit der rechten Maustaste einmal auf das Symbol für KEN.
Klicken Sie im geöffneten Kontextmenü mit der linken Maustaste einmal auf 'KEN!
öffnen'.



- Klicken Sie mit der linken Maustaste einmal auf das Kreuz neben der Bezeichnung 'Internet'.
- Klicken Sie einmal mit der linken Maustaste auf die Bezeichnung 'Firewall'.
- Klicken Sie einmal mit der linken Maustaste auf den Button Bearbeiten hinter dem Punkt 'Filter für Werbebanner aktiviert'.



In dem nun geöffneten Fenster suchen Sie den Eintrag '/.**/anzei(gen)?/? '.

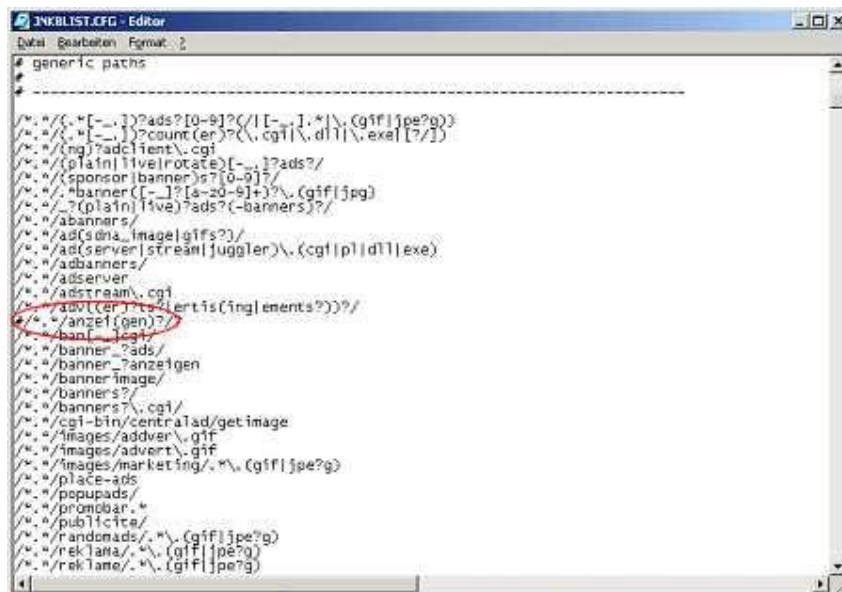


```
generic paths
-----
/*.*\/.*[-_ ]?ads?[0-9]?</[-_ ].*\.(gif|jpe?g)*/
/*.*\/.*[-_ ]?count(er)?<(\.cgi|\.dll|.exe|[/])*/
/*.*\/.*ng?adclient\.cgi
/*.*\/.*plain11ve|rotate)[-_ ]?ads?/
/*.*\/.*sponsor|banner)s?[0-9]?/
/*.*\/.*banner([-_ ]?[a-z0-9]+)?\.(gif|jpg)
/*.*\/.*?plain11ve?ads?(-banners)?/
/*.*\/.*abanners/
/*.*\/.*ad(sona_image|gifs)?/
/*.*\/.*ad(server|stream|juggler)\.(cgi|pl|dll|exe)
/*.*\/.*adbanners/
/*.*\/.*adserver
/*.*\/.*adstream\.cgi
/*.*\/.*adv(ert|is(ing|lements?))?/
/*.*\/.*anzei(gen)?/?
/*.*\/.*banl_?cgf/
/*.*\/.*banner_?ads/
/*.*\/.*banner_?anzeigen
/*.*\/.*banner_image/
/*.*\/.*banners?/
/*.*\/.*banners?\.cgi/
/*.*\/.*cgi-bin/centralad/getimage
/*.*\/.*images/advert\.gif
/*.*\/.*images/advert\.gif
/*.*\/.*images/marketing/.*\.(gif|jpe?g)
/*.*\/.*place-ads
/*.*\/.*popups/
/*.*\/.*promoblar.*
/*.*\/.*publicite/
/*.*\/.*randomads/.*\.(gif|jpe?g)
/*.*\/.*rek.lama/.*\.(gif|jpe?g)
/*.*\/.*rek.lama/.*\.(gif|jpe?g)
```

Setzen Sie vor diesen Eintrag eine Raute (#).

Speichern Sie die Datei indem Sie einmal mit der linken Maustaste auf 'Datei' und danach auf 'Speichern' klicken.

Schließen Sie nun dieses Fenster.



```
generic paths
-----
/*.*\/.*[-_ ]?ads?[0-9]?</[-_ ].*\.(gif|jpe?g)*/
/*.*\/.*[-_ ]?count(er)?<(\.cgi|\.dll|.exe|[/])*/
/*.*\/.*ng?adclient\.cgi
/*.*\/.*plain11ve|rotate)[-_ ]?ads?/
/*.*\/.*sponsor|banner)s?[0-9]?/
/*.*\/.*banner([-_ ]?[a-z0-9]+)?\.(gif|jpg)
/*.*\/.*?plain11ve?ads?(-banners)?/
/*.*\/.*abanners/
/*.*\/.*ad(sona_image|gifs)?/
/*.*\/.*ad(server|stream|juggler)\.(cgi|pl|dll|exe)
/*.*\/.*adbanners/
/*.*\/.*adserver
/*.*\/.*adstream\.cgi
/*.*\/.*adv(ert|is(ing|lements?))?/
/*.*\/.*#/.**/anzei(gen)?/?
/*.*\/.*banl_?cgf/
/*.*\/.*banner_?ads/
/*.*\/.*banner_?anzeigen
/*.*\/.*banner_image/
/*.*\/.*banners?/
/*.*\/.*banners?\.cgi/
/*.*\/.*cgi-bin/centralad/getimage
/*.*\/.*images/advert\.gif
/*.*\/.*images/advert\.gif
/*.*\/.*images/marketing/.*\.(gif|jpe?g)
/*.*\/.*place-ads
/*.*\/.*popups/
/*.*\/.*promoblar.*
/*.*\/.*publicite/
/*.*\/.*randomads/.*\.(gif|jpe?g)
/*.*\/.*rek.lama/.*\.(gif|jpe?g)
/*.*\/.*rek.lama/.*\.(gif|jpe?g)
```

Um die Einstellungen zu Speichern klicken Sie auf den Button 'Übernehmen'.
Es öffnet sich ein Fenster indem die Übernommenen Einstellungen bestätigt werden.
Entfernen Sie den Haken aus dem Kontrollkästchen und Klicken Sie einmal mit der linken Maustaste auf OK.
Schließen Sie das noch offene Fenster durch einen Klick mit der linken Maustaste auf das Kreuz in der oberen, rechten Ecke.

